

# フジヨシ中空糸膜ユニット(T型)

## 浸漬型中空糸膜モジュール

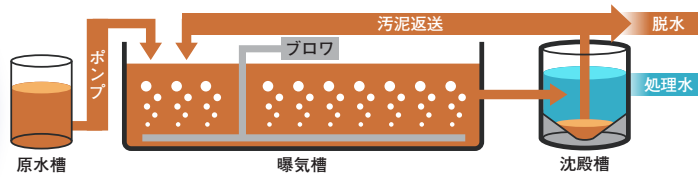
FUJIYOSHI

水と人と未来をひらく

「浸漬型中空糸膜モジュール排水処理装置」が排水処理を変える。  
これまでになかった **性能と耐久性** を実現。

### 従来法と膜分離活性汚泥法

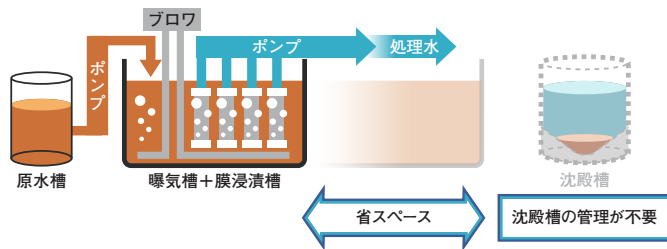
#### 従来法(活性汚泥法)



従来法での処理水



#### 膜分離活性汚泥法



膜分離活性汚泥法での処理水

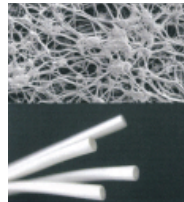


高度な処理水



## PTFE製中空糸膜モジュールの特長

PTFE製中空糸膜モジュールは、**耐薬品性、耐熱性、耐久性に優れた四弗化エチレン樹脂を採用した**水処理用膜モジュールです。



PTFE中空糸膜  
(孔径0.08~0.2μm、  
外径2.3mm)



浸漬型膜  
モジュールユニット  
(高さ約3m)



MBR処理水

### 1. 優れた薬品洗浄回復性

優れた耐薬品性により、強アルカリ/強酸による洗浄が可能で、性能回復に優れます。

### 2. 高強度

他の有機膜に対し高強度で、高曝気運転・逆洗圧力による劣化が少なく長期使用が可能です。

これまで膜処理が困難だった「難分解性物質」などを含む排水の処理も可能。

膜切れリスクが低く、長寿命化・安定的な処理水質を実現。

#### 他有機膜との強度比較

	抗張力(N/本)	膜厚(mm)	膜外径(mm)	膜内径(mm)
PTFE膜	63	0.25	1.3	0.8
他有機膜	10	0.25	1.3	0.8

### 3. 高い透水性

非対称構造(ろ過層と支持層の2重構造)と高开孔率により、高い透水性能を発揮します。

### 4. 運搬・設置が簡便

出荷前に親水処理済み。乾燥状態で運搬が可能で、施工現場での親水処理が不要です。

初期投資費用を削減。

施工時間を短縮。運用上の取扱も簡単。

## 仮設置例

### こんなメリットがあります!

既存の排水処理設備で追いつかない  
繁忙期の排水処理にも  
素早く対応できます。

お客様のニーズに合わせて  
設置も撤去も短期間で可能です。

既存の排水処理設備の修繕期間中でも  
排水処理を代用できます。

レンタル設置も可能で、  
気軽に使い回すことができます。



## 更新設置例

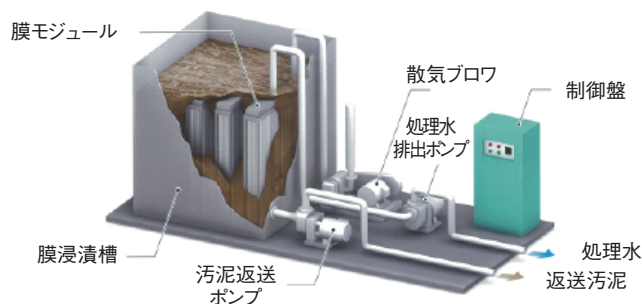
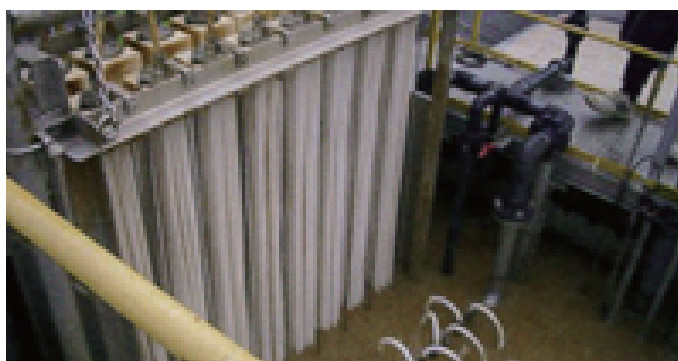
### こんなメリットがあります!

平膜との互換性があるので  
大規模な改造は不要です。

増産に伴う排水量の増加に追いつかない  
平膜での排水処理にも対応可能です。

外付けコンパクトな施設で  
排水処理能力をUPすることもできます。

優れた耐薬品性能を備えています。



## 水質向上の実績例

用途:

野菜加工工場排水

	原水	処理水
SS	255	< 1
BOD	1355	2

(単位:mg/L)

用途:

惣菜工場排水

	原水	処理水
SS	800	< 1
BOD	1100	2

(単位:mg/L)

### お問い合わせ先

# 藤吉工業株式会社

名古屋市中村区太閤4-2-8 TEL:052-451-8261

豊橋支店 豊橋市飯村町字西山1-4 TEL:0532-63-3151  
 浜松支店 浜松市東区薬師町5 TEL:053-422-3531  
 三重支店 四日市市西浜田町3-3 TEL:059-353-7726  
 東京支社 中央区新川1-15-11小田中ビル2F TEL:03-3297-8261

<http://www.fujiyoshi.co.jp/>