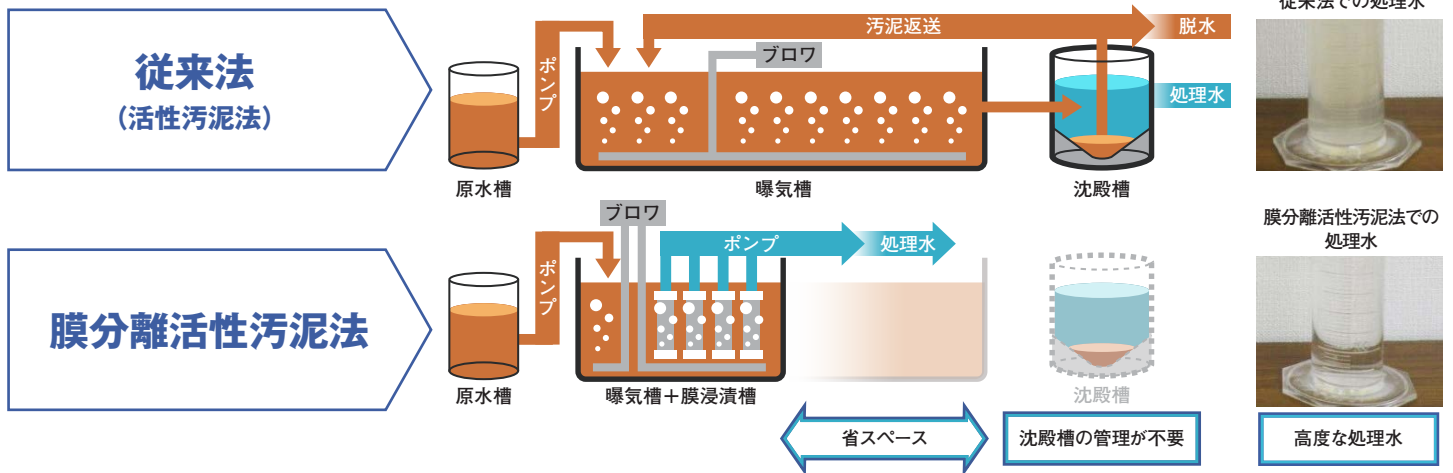


こんなことで
お困りではないですか？



膜を使いたいけど不安…

従来法と膜分離活性汚泥法



フジヨシ中空糸膜ユニットの特長

PVDF膜(ポリフッ化ビニリデン)を採用したフジヨシの水処理用膜は「**強靱な膜構造**」「**高い透水性能**」「**優れた薬品洗浄回復性**」といった強みを持っています。引揚げ薬品洗浄の頻度を減らし、低圧条件で運転することが可能になり、運転にかかる費用を削減することができます。また、膜は浮遊物質、コロイド分子、バクテリア、巨大な有機分子を遮断することができます。



1. 強靱な膜構造

機械的強度に優れた支持体と二重構造を採用しており、膜破損を起こしにくく、高曝気運転による劣化が少ないです。また高圧の逆流洗浄が可能のため、目詰まりへの対応に優れます。

➡ **膜切れリスクが低く、長寿命化・安定的な処理水質を実現。**

2. 高い透水性能

ろ過層と支持層の2重構造と極めて微細な開孔(0.02 μ m)により、高い透水性能を発揮。高い吸引圧力でも透水が可能で急激な目詰まりへの対応に強いという特長があります。

➡ **急激な目詰まりが発生しにくいので、緊急対応の回数が減り、経済的。**

3. 優れた薬品洗浄回復性

優れた耐薬品性により、強酸による洗浄が可能です。

➡ **優れた薬品洗浄回復性があり、これまで膜処理が困難だった排水などの継続的運転が可能。**

仮設置例

こんなメリットがあります!

既存の排水処理設備で追いつかない
繁忙期の排水処理にも
素早く対応できます。

お客様のニーズに合わせて
設置も撤去も短期間で可能です。

既存の排水処理設備の修繕期間中でも
排水処理を代用できます。

レンタル設置も可能で、
気軽に使い回すことができます。

水質結果

	BOD	COD	SS	T-N	T-P	n-Hex
原水	430	140	67	110	8.8	16
処理水	5.6	7.1	< 1	48	4.7	< 1

(単位:mg/L)



(写真:某施設の年末年始繁忙期対策)

更新設置例

こんなメリットがあります!

平膜との互換性があるので
大規模な改造は不要です。

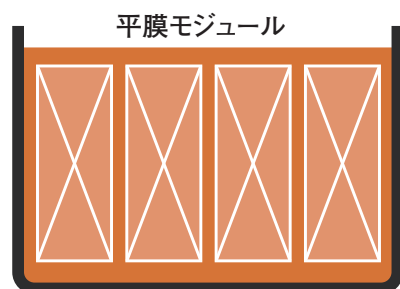
設置面積当たりの膜面積が平膜よりも大きいため、
同じ設置面積でより多くの処理水量が得られます。
平膜施設の能増に最適です。

同様に、同じ膜面積であれば
より小さな設置面積で設置可能です。

外付けコンパクトな施設で
排水処理能力を
UPすることもできます。

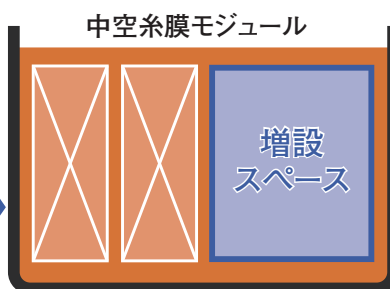
優れた耐薬品性能を備えています。

将来的な増産計画に伴う排水処理量の増加対策として、
削減した設置スペースを有効活用することができます。

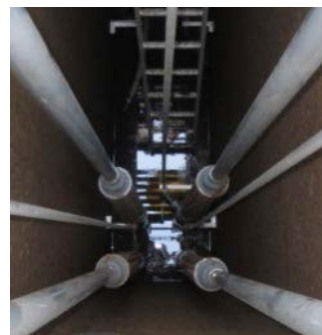


平膜から中空糸膜に
変更すると...

膜の設置面積が減り、
将来増設スペースが
確保できる。



※増設時に於いては調整膜、ばっ気槽などの増設も必要になることがあります。



お問い合わせ先

藤吉工業株式会社

名古屋市中村区太閤4-2-8 TEL:052-451-8261

豊橋支店 豊橋市飯村町字西山1-4 TEL:0532-63-3151
 浜松支店 浜松市東区薬師町5 TEL:053-422-3531
 三重支店 四日市市西浜田町3-3 TEL:059-353-7726
 東京支社 中央区新川1-15-11小田中ビル2F TEL:03-3297-8261

<http://www.fujiyoshi.co.jp/>